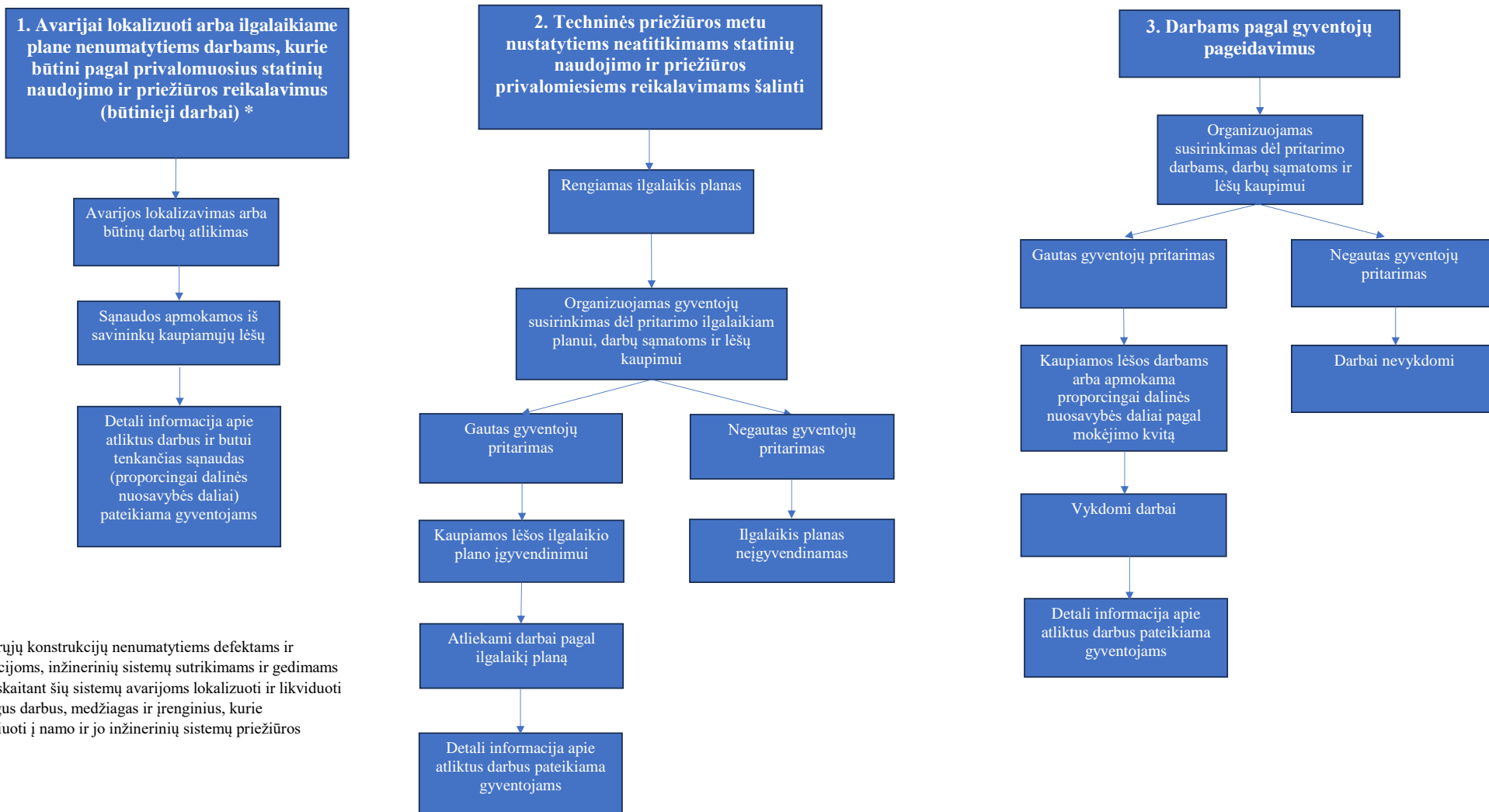


## KAUPIAMŪJŲ LĖŠŲ PANAUDOJIMO SCHEMA



\* - bendrųjų konstrukcijų nenumatytiems defektams ir deformacijoms, inžinerinių sistemų sutrikimams ir gedimams šalinti, įskaitant šių sistemų avarijoms lokalizuoti ir likviduoti reikalingus darbus, medžiagas ir įrenginius, kurie neįskaičiuoti į namo ir jo inžinerinių sistemų priežiūros tarifus