

# Medžio informacija

---

## Pagrindinė informacija

|                  |                                       |
|------------------|---------------------------------------|
| Projektas:       | Kazokinės k., Ignalinos rajonas       |
| Vietovė:         | Kelias į dvarvietę                    |
| Plotas:          | Dešinė pusė                           |
| Numeris vietoje: | 1                                     |
| Rūšis:           | Populus x canadensis (Kanadinė tuopa) |
| Ilguma:          | 26.20369982                           |
| Platuma:         | 55.29077780                           |
| Patikros data:   | 6/18/2025                             |

## Nuoroda į žemėlapi

<http://maps.google.com/maps?ll=55.29077780,26.20369982&map=z=20&q=55.29077780,26.20369982>

## Dendrometrija

|                  |        |
|------------------|--------|
| Aukštis          | 19.0 m |
| Lajos skersmuo   | 16.0 m |
| Kamieno skersmuo | 130 cm |
| Kamieno apimtis  | 408 cm |

## Vertinimai

|                |   |
|----------------|---|
| Gyvybingumas   | 3 - Smarkiai sumažėjęs  |
| Stabilumas     | 4 - Stipriai sutrikdytas  |
| Būklė          | 3 - Labai pablogėjusi   |
| Parko vertė    | 3 - Labai pablogėjusi būklė, lajos netekimas iki 40%, smarkiai sumažėjęs gyvybingumas ir smarkiai pablogėjęs stabilumas |
| Estetinė vertė | 2 - Medžių alėjos dalis   |
| Amžiaus klasė  | 4 - Brandus medis   |
| Perspektyva    | b - Trumpalaikis perspektyvumas (laikinas perspektyvumas)   |
| Bendra būklė   | 3 - Jaunas arba brandus medis; laja išplitusi virš kelio  |

## Pastaba

Įtariama šaknyno infekcija. Pagrindinio išsišakojimo defektas. Nesubalansuota laja Sausos šakos lajoje. Stambios sausos šakos lajoje. Netrukus vėl atlikti medžio vertinimą.

## Darbai

|              |  |
|--------------|--|
| Technologija | S-RK - M LPG Medžiai -lajos priežiūros genėjimas   |
| Pirmenybė    | 1 - Aukšto prioriteto priemonės  |
| Dažnumas     | 3  |
| Statusas     | siūloma  |
| Technologija | S-RLLR - M LRGS Medžiai - dalinis lajos redukcijos genėjimas (stabilizacijos atstatymas)                       |
| Pirmenybė    | 1 - Aukšto prioriteto priemonės  |
| Dažnumas     | 3  |
| Statusas     | siūloma  |
| Pastaba      | Kamienų su silpna jungtimi išsišakojimp vietoje redukcija<br>Lajos stabilizacija Rekomenduojamas keltuvas 26 m |

## Susiję organizmai

|                |  |
|----------------|--|
| Organizmas     | Armillaria spp.  |
| Skaičius       | 5  |
| Nustatymo data | 6/18/2025  |
| Paplitimas     | F  |
| Vieta          | kamieno pagrindas  |
| Aprašymas      | Priekelminėje dalyje šiaurinėje pusėje vaiskūnių likučiai. |

**Foto**

Foto 2025 (18. 6., 11-3-5)



Foto 2025 (18. 6., 11-3-26)



Foto 2025 (18. 6., 11-3-48)

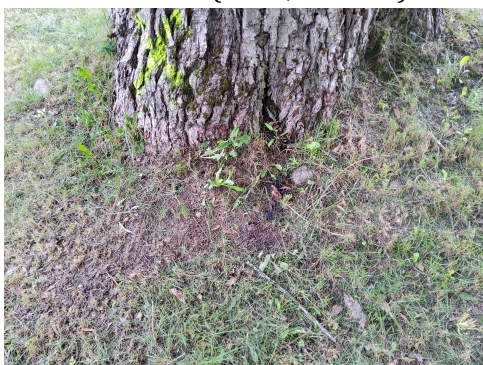


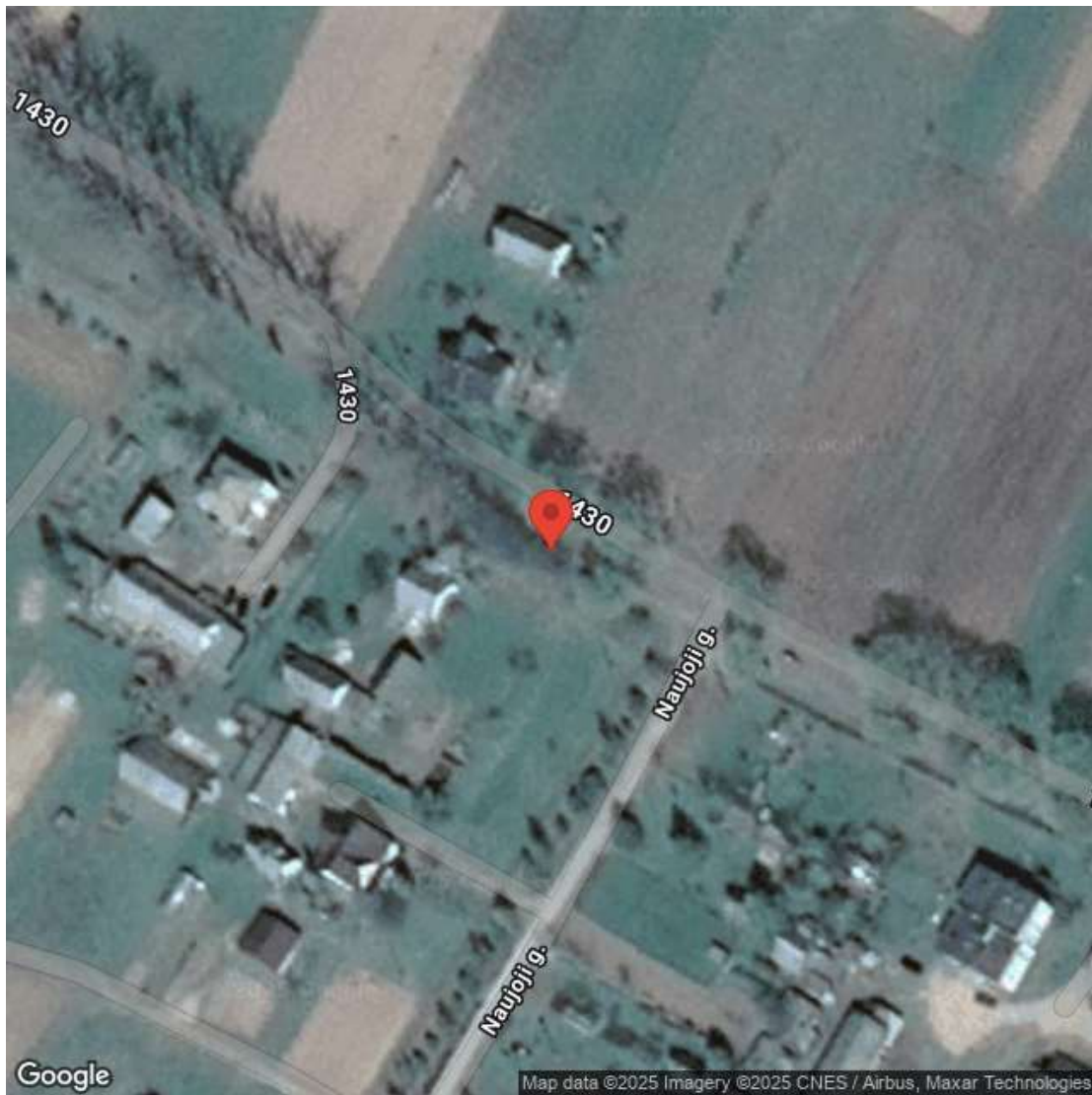
Foto 2025 (18. 6., 11-8-27)



Foto 2025 (18. 6., 11-8-42)



## Žemėlapis



# Medžio informacija

---

## Pagrindinė informacija

|                  |                                       |
|------------------|---------------------------------------|
| Projektas:       | Kazokinės k., Ignalinos rajonas       |
| Vietovė:         | Kelias į dvarvietę                    |
| Plotas:          | Dešinė pusė                           |
| Numeris vietoje: | 2                                     |
| Rūšis:           | Acer platanoides (Paprastasis klevas) |
| Ilguma:          | 26.20432913                           |
| Platuma:         | 55.29059300                           |
| Patikros data:   | 6/18/2025                             |

## Nuoroda į žemėlapi

<http://maps.google.com/maps?ll=55.29059300,26.20432913&map=z=20&q=55.29059300,26.20432913>

## Dendrometrija

|                  |        |
|------------------|--------|
| Aukštis          | 15.0 m |
| Lajos skersmuo   | 12.0 m |
| Kamieno skersmuo | 65 cm  |
| Kamieno apimtis  | 204 cm |

## Vertinimai

|                |   |
|----------------|---|
| Gyvybingumas   | 3 - Smarkiai sumažėjęs  |
| Stabilumas     | 4 - Stipriai sutrikdytas  |
| Būklė          | 3 - Labai pablogėjusi   |
| Parko vertė    | 3 - Labai pablogėjusi būklė, lajos netekimas iki 40%, smarkiai sumažėjęs gyvybingumas ir smarkiai pablogėjęs stabilumas |
| Estetinė vertė | 2 - Medžių alėjos dalis   |
| Amžiaus klasė  | 3 - Vidutinės brandos medis   |
| Perspektyva    | c - neperspektyvus, numatomas šalinimui   |
| Bendra būklė   | 5 - Pažeistas medis, numatytas šalinti  |

## Pastaba

Šaknyno pažeidimas/i. Įtariama šaknyno infekcija. Didžiulė kamieno infekcija. Pagrindinio išsišakojimo defektas. Pagrindinio išsišakojimo infekcija. Kamieno pažeidimas/i. Trūkis/iai  
Netinkamas genėjimas Didelės genėjimo žaizdos. Sausos šakos lajoje.

## Darbai

|              |   |
|--------------|---|
| Technologija | S-KPP - M RTKZ Medžiai - šalinimas: rigingas taikant į kritimo zoną |
| Pirmenybė    | 1 - Aukšto prioriteto priemonės                                     |
| Statusas     | siūloma   |
| Pastaba      | Rekomenduojamas keltuvus 21 m                                       |

## Foto

Foto 2025 (18. 6., 11-11-46)



Foto 2025 (18. 6., 11-12-3)



Foto 2025 (18. 6., 11-12-21)



## Žemėlapis



# Medžio informacija

---

## Pagrindinė informacija

|                  |                                       |
|------------------|---------------------------------------|
| Projektas:       | Kazokinės k., Ignalinos rajonas       |
| Vietovė:         | Kelias į dvarvietę                    |
| Plotas:          | Dešinė pusė                           |
| Numeris vietoje: | 3                                     |
| Rūšis:           | Acer platanoides (Paprastasis klevas) |
| Ilguma:          | 26.20509490                           |
| Platuma:         | 55.29035054                           |
| Patikros data:   | 6/18/2025                             |

## Nuoroda į žemėlapi

<http://maps.google.com/maps?ll=55.29035054,26.20509490&mapz=20&q=55.29035054,26.20509490>

## Dendrometrija

|                  |        |
|------------------|--------|
| Aukštis          | 14.0 m |
| Lajos skersmuo   | 14.0 m |
| Kamieno skersmuo | 100 cm |
| Kamieno apimtis  | 314 cm |

## Vertinimai

|                |   |
|----------------|---|
| Gyvybingumas   | 3 - Smarkiai sumažėjęs  |
| Stabilumas     | 4 - Stipriai sutrikdytas  |
| Būklė          | 3 - Labai pablogėjusi   |
| Parko vertė    | 3 - Labai pablogėjusi būklė, lajos netekimas iki 40%, smarkiai sumažėjęs gyvybingumas ir smarkiai pablogėjęs stabilumas |
| Estetinė vertė | 2 - Medžių alėjos dalis   |
| Amžiaus klasė  | 4 - Brandus medis   |
| Perspektyva    | c - neperspektyvus, numatomas šalinimui   |
| Bendra būklė   | 5 - Pažeistas medis, numatytas šalinti  |

## Pastaba

Šaknyno pažeidimas/i. Įtariama šaknyno infekcija. Didžiulė kamieno infekcija.  
Nesubalansuota laja Asimetriška laja Sausos šakos lajoje. Stambios sausos šakos lajoje.  
Netinkamas genėjimas

## Darbai

|              |   |
|--------------|---|
| Technologija | S-KPP - M RTKZ Medžiai - šalinimas: rigingas taikant į kritimo zoną |
| Pirmenybė    | 1 - Aukšto prioriteto priemonės                                     |
| Statusas     | siūloma   |
| Pastaba      | Rekomenduojamas keltuvus 26 m                                       |

**Foto**

Foto 2025 (18. 6., 11-17-29)



Foto 2025 (18. 6., 11-17-48)



Foto 2025 (18. 6., 11-18-4)

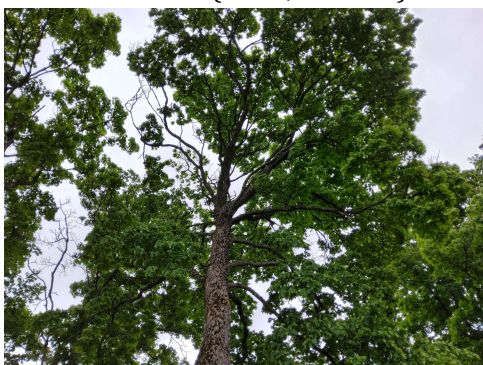


Foto 2025 (18. 6., 11-18-22)



## Žemėlapis



# Medžio informacija

---

## Pagrindinė informacija

|                  |                                       |
|------------------|---------------------------------------|
| Projektas:       | Kazokinės k., Ignalinos rajonas       |
| Vietovė:         | Kelias į dvarvietę                    |
| Plotas:          | Dešinė pusė                           |
| Numeris vietoje: | 4                                     |
| Rūšis:           | Acer platanoides (Paprastasis klevas) |
| Ilguma:          | 26.20550092                           |
| Platuma:         | 55.29021175                           |
| Patikros data:   | 6/18/2025                             |

## Nuoroda į žemėlapi

<http://maps.google.com/maps?ll=55.29021175,26.20550092&map=z=20&q=55.29021175,26.20550092>

## Dendrometrija

|                  |        |
|------------------|--------|
| Aukštis          | 17.0 m |
| Lajos skersmuo   | 5.0 m  |
| Kamieno skersmuo | 58 cm  |
| Kamieno apimtis  | 182 cm |

## Vertinimai

|                |  |
|----------------|--|
| Gyvybingumas   | 4 - Likučiai   |
| Stabilumas     | 4 - Stipriai sutrikdytas   |
| Būklė          | 4 - Smarkiai sutrikdyta  |
| Parko vertė    | 2 - Smarkiai sutrikdyta būklė, lajos netektis mažiau kaip 95%, žemas gyvybingumas, stipriai sutrikdytas stabilumas |
| Estetinė vertė | 2 - Medžių alėjos dalis  |
| Amžiaus klasė  | 3 - Vidutinės brandos medis  |
| Perspektyva    | c - neperspektyvus, numatomas šalinimui  |
| Bendra būklė   | 5 - Pažeistas medis, numatytas šalinti   |

## Pastaba

Didžioji lajos dalis apmirusi. Didžiulė kamieno infekcija. Šaknyno pažeidimas/i. Kamieno pagrindo infekcija

## Darbai

|              |   |
|--------------|---|
| Technologija | S-KPP - M RTKZ Medžiai - šalinimas: rigingas taikant į kritimo zoną |
| Pirmenybė    | 1 - Aukšto prioriteto priemonės                                     |
| Statusas     | siūloma   |
| Pastaba      | Rekomenduojamas keltuvas 21 m                                       |

## Susiję organizmai

|                |                                 |
|----------------|---------------------------------|
| Organizmas     | Fomes fomentarius (L.: Fr.) Fr. |
| Skaičius       | 2                               |
| Nustatymo data | 6/18/2025                       |
| Paplitimas     | F                               |
| Vieta          | kamienas                        |
| Aprašymas      | Ant kamieno vaiskūniai.         |

**Foto**

Foto 2025 (18. 6., 11-22-59)



Foto 2025 (18. 6., 11-23-40)

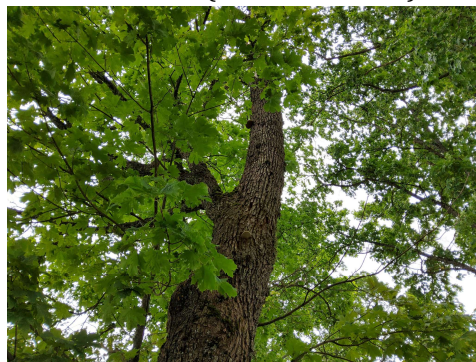


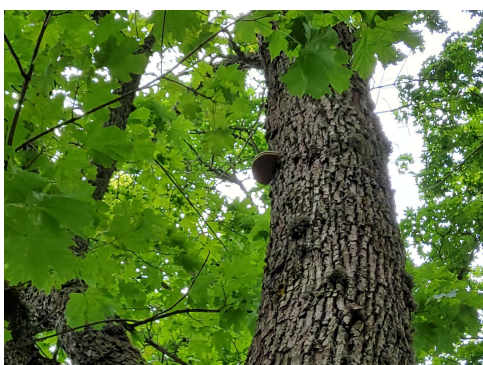
Foto 2025 (18. 6., 11-24-1)



Foto 2025 (18. 6., 11-26-49)



Foto 2025 (18. 6., 11-27-7)



## Žemėlapis



# Medžio informacija

---

## Pagrindinė informacija

|                  |                                       |
|------------------|---------------------------------------|
| Projektas:       | Kazokinės k., Ignalinos rajonas       |
| Vietovė:         | Kelias į dvarvietę                    |
| Plotas:          | Dešinė pusė                           |
| Numeris vietoje: | 5                                     |
| Rūšis:           | Acer platanoides (Paprastasis klevas) |
| Ilguma:          | 26.20586436                           |
| Platuma:         | 55.29010560                           |
| Patikros data:   | 6/18/2025                             |

## Nuoroda į žemėlapi

<http://maps.google.com/maps?ll=55.29010560,26.20586436&mapz=20&q=55.29010560,26.20586436>

## Dendrometrija

|                  |        |
|------------------|--------|
| Aukštis          | 13.0 m |
| Lajos skersmuo   | 10.0 m |
| Kamieno skersmuo | 75 cm  |
| Kamieno apimtis  | 236 cm |

## Vertinimai

|                |   |
|----------------|---|
| Gyvybingumas   | 2 - Pastebimai sumažėjęs  |
| Stabilumas     | 4 - Stipriai sutrikdytas  |
| Būklė          | 3 - Labai pablogėjusi   |
| Parko vertė    | 3 - Labai pablogėjusi būklė, lajos netekimas iki 40%, smarkiai sumažėjęs gyvybingumas ir smarkiai pablogėjęs stabilumas |
| Estetinė vertė | 2 - Medžių alėjos dalis   |
| Amžiaus klasė  | 4 - Brandus medis   |
| Perspektyva    | c - neperspektyvus, numatomas šalinimui   |
| Bendra būklė   | 5 - Pažeistas medis, numatytas šalinti  |

## Pastaba

Šaknyno pažeidimas/i. Įtariama šaknyno infekcija. Kamieno pagrindo infekcija Pagrindinio išsišakojimo defektas. Pagrindinio išsišakojimo infekcija. Nesubalansuota laja

## Darbai

|              |   |
|--------------|---|
| Technologija | S-KPP - M RTKZ Medžiai - šalinimas: rigingas taikant į kritimo zoną |
| Pirmenybė    | 1 - Aukšto prioriteto priemonės                                     |
| Statusas     | siūloma   |
| Pastaba      | Rekomenduojamas keltuvus 21 m                                       |

## Foto

Foto 2025 (18. 6., 11-28-43)



Foto 2025 (18. 6., 11-29-5)

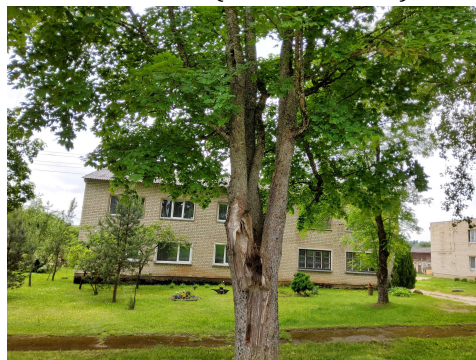


Foto 2025 (18. 6., 11-29-27)



## Žemėlapis



# Medžio informacija

---

## Pagrindinė informacija

|                  |                                       |
|------------------|---------------------------------------|
| Projektas:       | Kazokinės k., Ignalinos rajonas       |
| Vietovė:         | Kelias į dvarvietę                    |
| Plotas:          | Dešinė pusė                           |
| Numeris vietoje: | 6                                     |
| Rūšis:           | Acer platanoides (Paprastasis klevas) |
| Ilguma:          | 26.20731577                           |
| Platuma:         | 55.28973103                           |
| Patikros data:   | 6/18/2025                             |

## Nuoroda į žemėlapi

<http://maps.google.com/maps?ll=55.28973103,26.20731577&mapz=20&q=55.28973103,26.20731577>

## Dendrometrija

|                  |        |
|------------------|--------|
| Aukštis          | 17.0 m |
| Lajos skersmuo   | 7.0 m  |
| Kamieno skersmuo | 83 cm  |
| Kamieno apimtis  | 261 cm |

## Vertinimai

|                |  |
|----------------|--|
| Gyvybingumas   | 3 - Smarkiai sumažėjęs   |
| Stabilumas     | 4 - Stipriai sutrikdytas   |
| Būklė          | 3 - Labai pablogėjusi  |
| Parko vertė    | 2 - Smarkiai sutrikdyta būklė, lajos netektis mažiau kaip 95%, žemas gyvybingumas, stipriai sutrikdytas stabilumas |
| Estetinė vertė | 2 - Medžių alėjos dalis  |
| Amžiaus klasė  | 4 - Brandus medis  |
| Perspektyva    | c - neperspektyvus, numatomas šalinimui  |
| Bendra būklė   | 5 - Pažeistas medis, numatytas šalinti   |

## Pastaba

Šaknyno pažeidimas/i. Įtariama šaknyno infekcija. Didžiulė kamieno infekcija. Kamieno pagrindo infekcija Netinkamas genėjimas Nesubalansuota laja Sausos šakos lajoje.

## Darbai

|              |   |
|--------------|---|
| Technologija | S-KPP - M RTKZ Medžiai - šalinimas: rigingas taikant į kritimo zoną |
| Pirmenybė    | 1 - Aukšto prioriteto priemonės                                     |
| Statusas     | siūloma   |
| Pastaba      | Rekomenduojamas keltuvas 26 m                                       |

## Susiję organizmai

|                |  |
|----------------|--|
| Organizmas     | Polyporus squamosus (Huds.) Fr.                                |
| Skaičius       | 3  |
| Nustatymo data | 6/18/2025  |
| Paplitimas     | 0  |
| Vieta          | kamienas   |
| Aprašymas      | Kodominanto liemens lūžio vietoje trys pernykščiai vaiskūniai. |

**Foto**

Foto 2025 (18. 6., 11-33-22)



Foto 2025 (18. 6., 11-33-52)



Foto 2025 (18. 6., 11-34-8)



Foto 2025 (18. 6., 11-37-13)



## Žemėlapis

