

MB "Kompiuterinio projektavimo ekspertai"

Savanorių g. 1-122, Vilnius

info@complete-cad.com

Įm. kodas: 304740403

Tel.: +370 616-52128

Statytojas:	Ignalinos rajono savivaldybės administracija
Užsakovas:	Ignalinos rajono savivaldybės administracija
Projektuotojas:	MB „Kompiuterinio projektavimo ekspertai“
Sutarties Pavadinimas:	CPO251375
Statinio projekto pavadinimas:	Liepų aklg. dalies, Ignalinoje naujos statybos techninis darbo projektas
Statinio projekto numeris:	Liepų.aklg
Statinio projekto etapas:	Techninis darbo projektas
Statybos rūšis:	Nauja statyba
Statinio (statinių) pavadinimas:	Liepų g. akligatvis
Statinio projekto dalis:	Projektiniai pasiūlymai
Bylos (segtuvo) žymuo :	PP
Bylos (segtuvo) laidos žymuo :	0
Bylos (segtuvo) išleidimo data;	2023-08

Kvalifikacijos atestato Nr.	Pareigos	Parašas	Pavardė
38460	PV		J.Gražys
36216	PDV		J.Gražys

STATINIO PROJEKTO SUDĖTIES ŽINIARAŠTIS

Eil. Nr.	Bylos (Segtuvo) žymuo	Laida	Pavadinimas	Pastabos
1	251375–Liepų.aklg.–TDP–BD	0	Bendroji dalis	<i>Bus parengta kai bus patvirtinti projektinių pasiūlymų sprendiniai</i>
2	251375–Liepų.aklg–TDP–S	0	Susisiekimo dalis	<i>Bus parengta kai bus patvirtinti projektinių pasiūlymų sprendiniai</i>
3	251375–Liepų.aklg–TDP–E	0	Elektrotechnikos dalis	<i>Bus parengta kai bus patvirtinti projektinių pasiūlymų sprendiniai</i>
4	251375–Liepų.aklg–TDP–SO	0	Pasirengimo statybai ir statybos darbų organizavimo dalis	<i>Bus parengta kai bus patvirtinti projektinių pasiūlymų sprendiniai</i>
5	251375–Liepų.aklg–TDP–SK	0	Skaičiuojamosios kainos nustatymo dalis	<i>Bus parengta kai bus patvirtinti projektinių pasiūlymų sprendiniai</i>

0	2023-07	STATYBOS LEIDIMUI, KONKURSUI, STATYBAI		
LAIDA	IŠLEIDIMO DATA	LAIDOS STATUSAS. KEITIMO PRIEŽASTIS (JEI TAIKOMA)		
PROJEKTUOTOJAS	KVALIFIKACIJĄ PATVIRTINANČIO DOKUMENTO NR.	PAREIGOS	VARDAS, PAVARDĖ	PARAŠAS
MB "Kompiuterinio projektavimo ekspertai"	36216	PDV	Jonas Gražys	
		Inžinierius	Jonas Gražys	

Dokumento žymuo

251375–Liepų.aklg–TDP–PP.PSŽ-01

Laida

1 / 1

0

BYLOS(SEGTUVO) SUDĖTIES ŽINIARAŠTIS**STATINIO PROJEKTO DALIES BYLŲ (SEGTUVŲ) SUDĖTIES ŽINIARAŠTIS**

Eil. Nr.	Bylos (Segtuvo) žymuo	Laida	Pavadinimas	Pastabos
1	251375–Liepų.aklg–TDP–PP	0	Projektiniai pasiūlymai	-

STATINIO PROJEKTO DALIES BYLOS (SEGTUVO) DOKUMENTŲ SUDĖTIES ŽINIARAŠTIS

Dokumento žymuo	Lapų sk.	Laida	Dokumento pavadinimas	Pastabos
251375–Liepų.aklg–TDP–PP.AR-1	11	0	Aiškinamasis raštas	
251375–Liepų.aklg–TDP–PP.B-01	1	0	Dangų, nužymėjimo ir eismo organizavimo planas	
251375–Liepų.aklg–TDP–PP.B-02	1	0	Numatomi keisti bendrojo plano susisiekimo sprendiniai ir jų vieta	

0	2023-07	STATYBOS LEIDIMUI, KONKURSUI, STATYBAI		
LAIDA	IŠLEIDIMO DATA	LAIDOS STATUSAS. KEITIMO PRIEŽASTIS (JEI TAIKOMA)		
PROJEKTUOTOJAS	KVALIFIKACIJĄ PATVIRTINANČIO DOKUMENTO NR.	PAREIGOS	VARDAS, PAVARDĖ	PARAŠAS
MB "Kompiuterinio projektavimo ekspertai"	36216	PDV	Jonas Gražys	
		Inžinierius	Jonas Gražys	

Dokumento žymuo

Laida

251375–Liepų.aklg–TDP–PP.BSSŽ-01

1 / 1

0

AIŠKINAMASIS RAŠTAS

1. BENDRA INFORMACIJA

Projektinių sprendinių vietoje žemės sklypas nėra suformuotas.

2. DUOMENYS APIE ESAMŲ SUSISIEKIMO KOMUNIKACIJŲ TECHNINĘ BŪKLĘ

2.1 NUMATOMO STATINIO STATYBOS VIETA



0	2023-07	STATYBOS LEIDIMUI, KONKURSUI, STATYBAI		
LAIDA	IŠLEIDIMO DATA	LAIDOS STATUSAS. KEITIMO PRIEŽASTIS (JEI TAIKOMA)		
PROJEKTUOTOJAS	KVALIFIKACIJĄ PATVIRTINANČIO DOKUMENTO NR.	PAREIGOS	VARDAS, PAVARDĖ	PARAŠAS
MB "Kompiuterinio projektavimo ekspertai"	36216	PDV	Jonas Gražys	
		Inžinierius	Jonas Gražys	

Dokumento žymuo

Laida

251375–Liepų.aklg-TDP-PP.AR-01

1 / 7

0

2.2 STATINIO AR JO DALIES PAGRINDINĖ NAUDOJIMO PASKIRTIS

- Statinio paskirtis - Susisiekimo komunikacijos.
- Susisiekimo komunikacijų pogrūpis - Gatvė.
- Gatvės dalis - Akligatvis

2.3 STATINIO AR JO DALIES PAGRINDINĖ NAUDOJIMO PASKIRTIS

- Statinio paskirtis - Susisiekimo komunikacijos.
- Susisiekimo komunikacijų pogrūpis - Gatvė.
- Gatvės dalis - Akligatvis

2.4 STATINIŲ TECHNINIAI IR PASKIRTIES RODIKLIAI

2.4.1 Akligatvis

- Gatvės kategorija - **D**
- Eismo juostų skaičius - **2**
- Eismo juostų plotis - **2.75 m**
- Stovėjimo vietų skaičius - **26** (iš jų **2** neįgaliesiems)
- Akligatvio ilgis - apie **113 m**
- Šaligatvio plotis - **1.5 m**
- Vandens nuleidimo sistemos ilgis - apie **70 m**
- Vamzdžio skersmuo - **250 mm**
- Lietaus surinkimo šulinėlių skaičius - **2**
- Lietaus nuotakyno šulinių skaičius - **1**

2.4.2 Apšvietimo atramos

- Apšvietimo atramų skaičius - **5**

3. PAGRINDINIAI PROJEKTINIŲ SPRENDINIŲ MOTYVAI, INFORMACIJA IR SPRENDINIŲ DUOMENYS

3.1 BENDRA INFORMACIJA APIE SPRENDINIUS

Projektiniai sprendiniai parengti vadovaujantis Statytojo pateikta projektinių pasiūlymų technine užduotimi. (Šio dokumento priedas Nr.1)

3.2 TRANSPORTO PRIEMONIŲ SRAUTAS

Duomenų apie pėsčiųjų, ar dviratininkų srautus nėra.

3.3 PRIJUNGIMO VIETOS PRIE ESAMŲ SUSISIEKIMO KOMUNIKACIJŲ IR JŲ TECHNINĖS CHARAKTERISTIKOS

Akligatvis sklandžiai prijungiamas prie esamos Liepų gatvės numatant minimalius posūkio užapvalinimo spindulius (6m). Akligatvio ir Liepų.g dangos sklandžiai suvedamos išardant esamą bordiūrą.

3.4 PROJEKTINĖ DANGOS KONSTRUKCIJA

Dangos konstrukcija parenkama vadovaujantis Automobilių kelių standartizuotų dangų konstrukcijų projektavimo taisyklėmis KPT SDK 19 atsižvelgiant į atliktus geologinius tyrimus. Numatomas šalčiui atsparios konstrukcijos storis 70 cm. Vandens išvedimui iš konstrukcijos, projektuojamas drenažas.

3.5 ŽEMĖS SANKASA

Statybos darbų metu būtina tikrinti žemės sankasos deformacijos modulį EV2. Rangovui patikrinus ir nustačius deformacijos modulį $EV2 \geq 45$ MPa, suderinus su Užsakovu, projekte numatytų priemonių pagal MN GPSR 12 „Gruntų pagerinimo ir sustiprinimo rišikliais metodiniais nurodymais“, taikyti nereikia. Statybos darbų metu būtina tikrinti žemės sankasos deformacijos modulį Ev2.

Rangovas, suderinęs su Užsakovu, gali pasirinkti kitą gruntų pagerinimo būdą nei numatyta projekte.

Tais atvejais, kai projekte gruntų pagerinimas nenumatyta, nustačius žemės sankasos deformacijos modulį $E_{v2} < 45 \text{ MPa}$, suderinus su Užsakovu, turi būti numatomas žemės sankasos gruntų pagerinimas, įforminant šiuos papildomus darbus sutartyje numatyta tvarka.

Dirvožemis nuo kelio šlaitų ir pakelės plotų nukasamas. Vietose, kur sankasa platinama ir kyla padidinta šlaito nuošliaužos rizika, esamos sankasos šlaituose įrengiami laiptai.

Žemės sankasos ir griovių šlaitai bei pakelės plotai planuojami ir sutvirtinami 10 cm storio dirvožemio sluoksniu ir užsėjami žole.

3.6 LIETAUS VANDENS SURINKIMO, VALYMO IR NUVEDIMO SPRENDINIAI

Sprendiniai parinkti vadovaujantis automobilių kelių vandens nuleidimo sistemų projektavimo taisyklėmis KPT VNS 16. Akligatvyje yra numatomas Lietaus nuotekų tinklas skirtas surinkti lietaus vandenį nuo apsisukimo aikštelės, parkavimo zonų ir važiuojamosios dangos. Numatoma įrengti 2 lietaus surinkimo šulinėliai (trapai), kurie yra montuojami į gatvės bordiūrą ir vienas Lietaus nuotakyno šulinys kuris sujungiamas su esamu lietaus nuotakyno šuliniu

3.7 KELIO APSTATYMAS IR EISMO ORGANIZAVIMAS

Kelio ženklų dydžio grupė – 1. Visus kelio ženklus numatyta pakeisti naujais. Kelio vertikalus ženklinimas pateiktas planuose.

Kelio horizontalus ženklinimas pateiktas planuose, kelio danga ženklinama polimerinėmis medžiagomis. Šios medžiagos turi būti atsparios klimato poveikiui ir cheminiams junginiams, naudojamiems kelių priežiūrai. Dangos ženklinimui naudojamos medžiagos turi atspindėti šviesą.

Kelio ženklai įrengiami tose vietose, kad būtų gerai matomi eismo dalyviams, kad juos būtų kuo patogiau įžiūrėti ir kad būtų kuo mažesnė tikimybė juos sugadinti. Ženklų matomumo neturi užstoti jokios kliūtys, taip pat jie neturi užstoti vienas kito ar kitaip trukdyti matomumą. Jų atramos iš

metalinių cinkuotų vamzdžių, atramų diametras parinktas priklausomai nuo kelio ženklų skydų išmatavimų.

Ženklų įrengimo vietos yra parodytos brėžinyje 251375-Liepų.Aklg.-TDP-PP.B-01

3.8 SAUGOMOS TERITORIJOS

Jei vykdant žemės kasimo darbus bus aptikta archeologinių radinių, vadovaujantis Lietuvos Respublikos nekilnojamojo kultūros paveldo apsaugos įstatymo 9 str. 3 punktu, jei atliekant statybos ar kitokius darbus aptinkama archeologinių radinių ar nekilnojamojo daikto vertingųjų savybių, valdytojai ar darbus atliekantys asmenys apie tai privalo pranešti savivaldybės paveldosaugos padaliniiui.

3.9 PLANUOJAMAS ATLIEKŲ SUSIDARYMAS

Atliekos privalo būti tvarkomos pagal Aplinkos ministro 2006-12-29 įsakymu Nr.D1-637 patvirtintas „Statybinių atliekų tvarkymo taisyklės“, (Žin.2007, Nr. 10-403). Atliekų kiekiai pateikti projekto pasirengimo statybai ir statybos darbų organizavimo dalyje.

Vykdamas valstybinės reikšmės kelio remonto darbus susidarancios medžiagos (metalo, plastiko, betono (gelžbetonio) gaminius ir kt. (išskyrus birias medžiagas)), kurios gali būti panaudotos pakartotinai numatoma transportuoti į statytojo – nurodytą sandėliavimo vietą, kurią sužinoti privalo rangovas .

Medžiagos, kurios turi būti gabenamos į sandėliavimo vietas:

- Metalo gaminiai (neužteršti betonu ir kt. medžiagomis (t. y. turi būti nuvalyti)): kelio ženklai, kelio ženklų atramos, apšvietimo ir kiti stulpai, apsauginiai atitvarai ir jų elementai, tiltų ir viadukų turėklai, kiti metalo gaminiai, sijos, spraustasienės, pralaidos ir kt.;
- Betono ir gelžbetonio gaminiai (tik nepažeisti mechaniškai ir tinkami naudoti): pralaidos, trinkelės, bortai ir kt.;
- Plastiko gaminiai (tik nepažeisti mechaniškai ir tinkami naudoti): signaliniai stulpeliai, pralaidos ir kt.;

-
- Mediena (išskyrus menkavertę medieną, krūmus, šakas ir kelmus) turi būti sandėliuojama statybvietėje iki bus Kelių direkcijos parduota aukciono būdu. Rangovas tvarkingai susandėliavęs medieną (medžių kamienus) turi nedelsiant apie tai informuoti Kelių direkciją, nuroydamas kiekį erdmetriais arba kietmetriais. Kelių direkcija statybos metu įsipareigoja medieną (medžių kamienus) parduoti aukcione per tris mėnesius.

Kitos nepaminėtos medžiagos, kurios gali būti panaudotos pakartotinai, gali būti gabenamos į sandėliavimo vietas tik suderinus su Kelių direkcija.

Darbų vykdymo metu nepanaudotos frezuoto asfalto granulės, skalda, žvyras, žvyro ir skaldos mišinys, nesurištasis mineralinių medžiagų mišinys, grindinio akmenys (neužteršti gruntu) yra laikomi grįžtamosiomis medžiagomis kurios lieka rangovui. Grįžtamosiomis medžiagomis yra laikomos šios medžiagos:

- žvyro ir skaldos mišinys, nesurištasis mineralinių medžiagų mišinys;
- skalda;
- grindinio akmenys;
- frezuoto asfalto granulės.

Šios medžiagos lieka rangovui, kurias rangovas pritaiko antriam panaudojimui, sandėliuoja savo bazėje arba kitoje rangovo pasirinktoje vietoje.

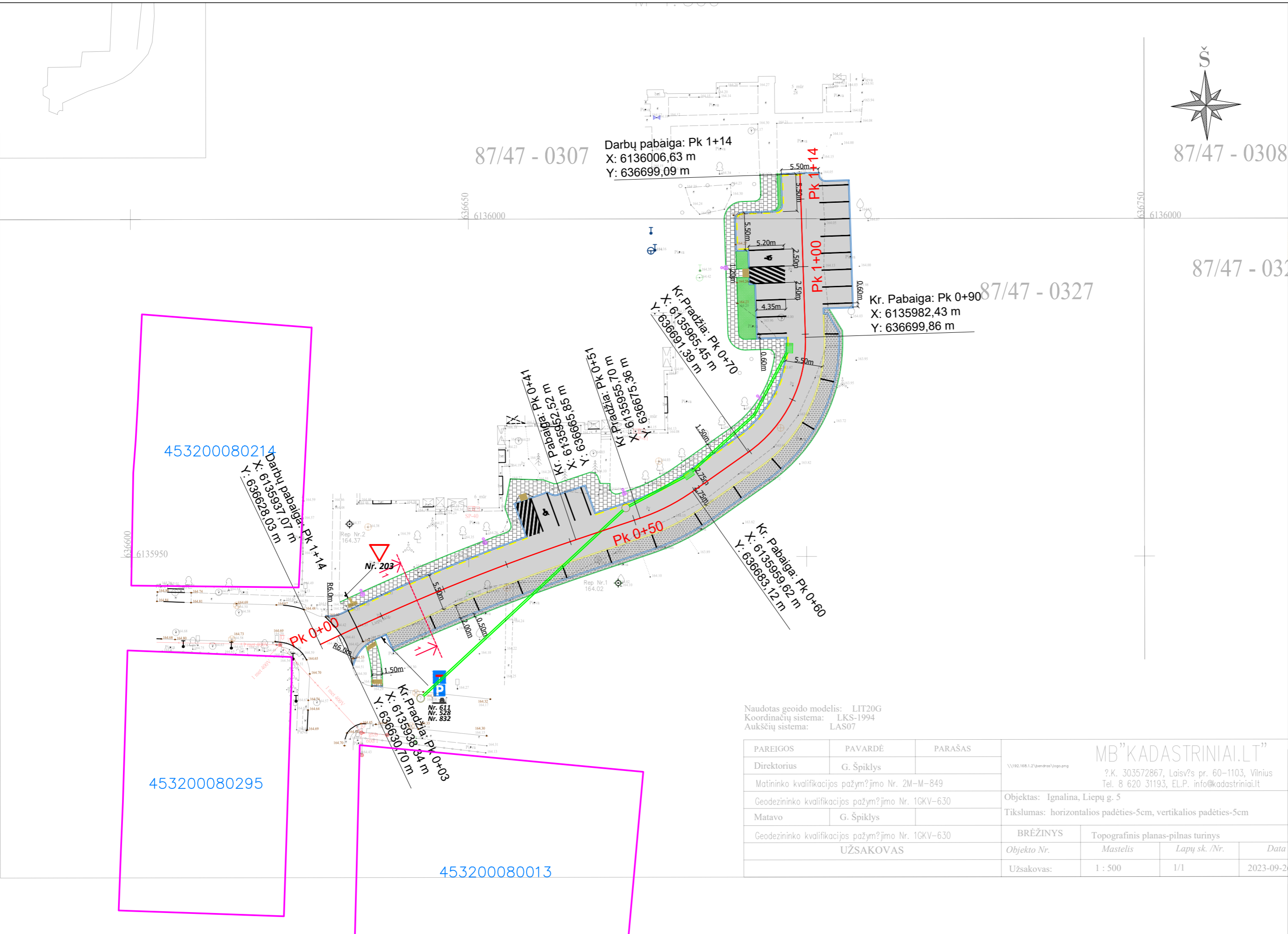
Rangovas turi savarankiškai numatyti ir užtikrinti ekonomiškai pagrįstą ir optimalų medžiagų išardymo būdą. Siektina, kad kuo daugiau medžiagų būtų išardytos tvarkingai ir pristatytos mechaniškai nepažeistos, bei neužterštos. Jei statybos metu medžiagos taptų netinkamomis naudoti dėl jų netinkamo išardymo, tai būtų laikoma rangovo rizika ir atsakomybė tektų rangovui.

Statybos darbų metu atsiradusios perdirbimui tinkamos atliekos perduodamos į atliekų perdirbimo įmones, Likusios, perdirbimui ir/ar antriam panaudojimui netinkamos atliekos turi būti išvežamos į sąvartyną.

3.10 INŽINERINIAI TINKLAI IR KOMUNIKACIJOS

Projekte numatomas apšvietimas. Apšvietimo atramų preliminarios vietos pateiktos plano brėžinyje. Projektuojama apšvietimo linija numatoma jungti nuo esamos atramos, pagal gautas prisijungimo sąlygas.

Esami po projektine danga esantys ryšių kabeliai yra atkasami ir apsaugomi (įdedami) PVC/PE Ø 110 mm sudedamaisiais vamzdžiais (futliarais). Visose kitose vietose, kur nenumatomi apsaugojimai, požeminiai kabeliai paliekami savo vietose ir nejudinami.



SUTARTINIŲ ŽYMĖJIMŲ LENTELĖ	
	GEODEZIŠKAI MATUOTŲ REGISTRUOTŲ ŽEMĖS SKLYPŲ RIBOS
	PRELIMINARIAI MATUOTŲ REGISTRUOTŲ ŽEMĖS SKLYPŲ RIBOS
	KELIO SKLYPO RIBA
	PROJEKTO KELIO AŠIS
	PROJEKTO VANDENS TEKĖJIMO KRYPTIS
	PROJEKTO BETONO BORDIŪRAS (1000x150x300 MM)
	PROJEKTO PAŽEMINTAS BETONO BORDIŪRAS SU NUOŽŪLNIA VIRŠUTINE DALIMI (1000x150x220 MM)
	PROJEKTO VEJOS BETONO BORDIŪRAS (1000x80x200 MM)
	PROJEKTO KELIO GROIOVYS
	PROJEKTO KELIO ŠLAITAS
	PROJEKTUOJAMOS BETONO TRINKELIŲ DANGOS PLOTAS (PILKOS SPALVOS)
	NAIKINAMI OBJEKTAI
	PLANIRUOJAMO PAVIRŠIAUS, UŽSĖTO VEJA PLOTAS
	PROJEKTUOJAMAS TAKTILINIS DĖMESĮ ATKREIPIANTIS PAVIRŠIUS
	PROJEKTUOJAMAS TAKTILINIS NUKREIPIAMASIS PAVIRŠIUS
	PROJEKTUOJAMOS BETONINIŲ PLYTELIŲ DANGOS PLOTAS (PILKOS SPALVOS)
	PROJEKTUOJAMA APŠVIETIMO ATRAMA
	PROJEKTUOJAMO VERTIKALIAUS ŽENKLINIMO ATRAMŲ SU SKYDAIS VIETA IR PASTATYMO KRYPTIS
	PROJEKTUOJAMAS LIETAUS SURINKIMO ŠULINĖLIS
	PROJEKTUOJAMAS LIETAUS NUOTAKYNO ŠULINĖLIS
	PROJEKTUOJAMA LIETAUS VANDENS NULEIDIMO LINIJA

Naudotas geoido modelis: LIT20G
 Koordinatų sistema: LKS-1994
 Aukščių sistema: LAS07

PARĖIGOS	PAVARDĖ	PARAŠAS
Direktorius	G. Špiklys	
Matavio	G. Špiklys	
Geodezininko kvalifikacijos pažymėjimo Nr. 2M-M-849		
Geodezininko kvalifikacijos pažymėjimo Nr. 1GKV-630		
Geodezininko kvalifikacijos pažymėjimo Nr. 1GKV-630		
UŽSAKOVAS		
Objekto Nr.	Mastelis	Lapų sk./Nr.
Užsakovas:	1 : 500	1/1
		2023-09-2

MB "KADASTRINIAI.LT"
 ?K. 303572867, Laisvės pr. 60-1103, Vilnius
 Tel. 8 620 31193, EL.P. info@kadastriniai.lt

0	2023-09	STATYBOS LEIDIMUI, KONKURSUI, STATYBAI	
LAIDA	IŠLEIDIMO DATA	LAIDOS STATUSAS. KEITIMO PRIEŽASTIS (JEI TAIKOMA)	
KVAL. PATV. DOK. NR.	MB "Kompiuterinio projektavimo ekspertai" El. paštas info@complete-cad.com	STATINIO PROJEKTO PAVADINIMAS LIEPŲ AKLG. DALIES, IGNALINOJE NAUJOS STATYBOS TECHNINIS DARBO PROJEKTAS	
38460	PV	JONAS GRAŽYS	DOKUMENTO PAVADINIMAS DANGŲ, NUŽYMĖJIMO IR EISMO ORGANIZAVIMO PLANAS M1:500
36216	PDV	JONAS GRAŽYS	
It	STATYTOJAS IR (ARBA) UŽSAKOVAS Ignalinos rajono savivaldybės administracija	DOKUMENTO ŽYMUO 251375-LIEPŲ.AKLG.-TDP-PP.B01	
		LAPAS	LAPŲ
		1	1

