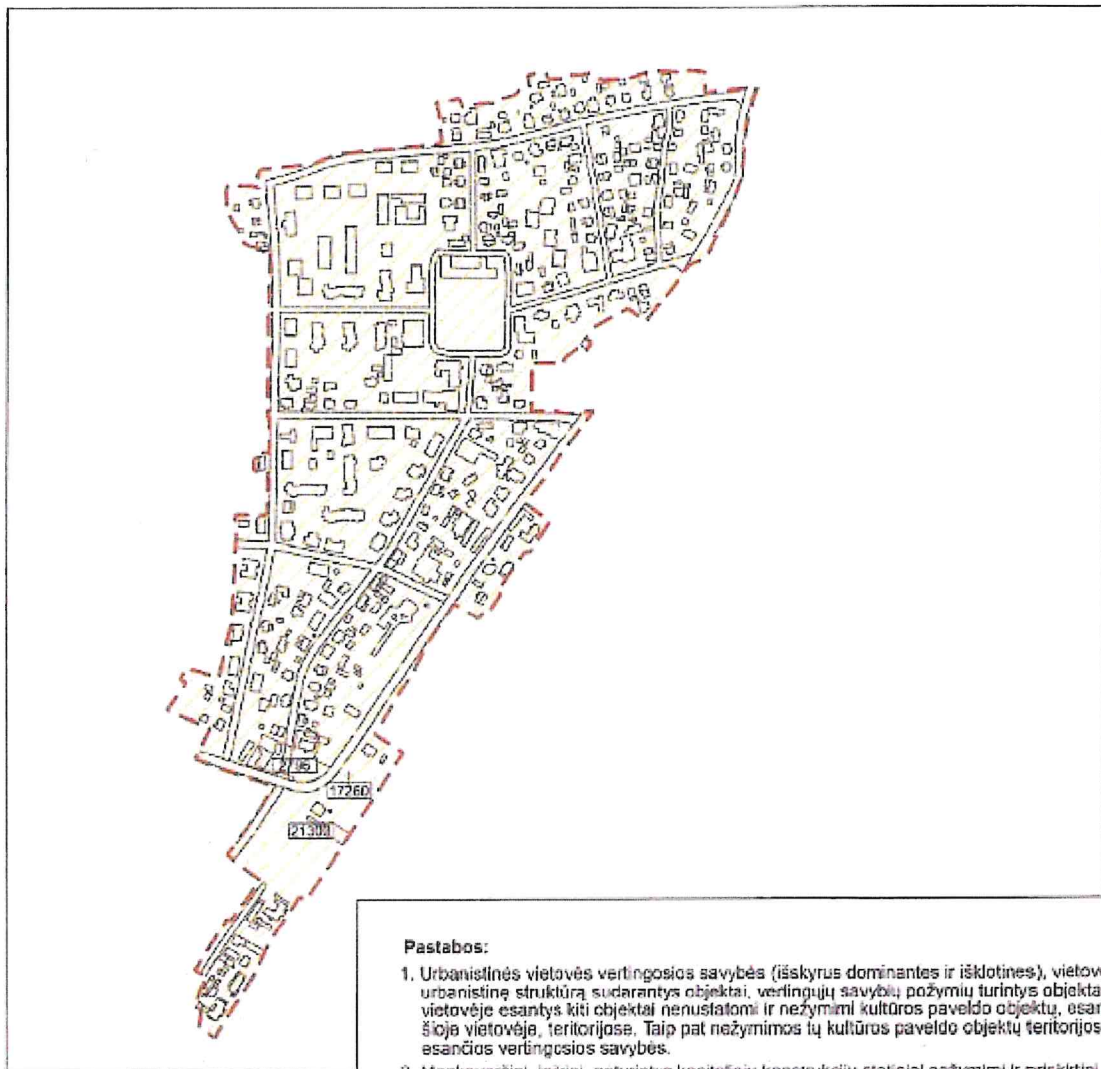


IGNALINOS MIESTO ISTORINĖ DALIS (17082, UV 13)

APIBRĖŽTŲ TERITORIJOS RIBŲ PLANAS, 1 LAPAS. SITUACIJOS PLANAS

Ignalinos m., Ignalinos raj. sav.




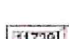
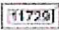
M 1 : 5 000 (vienam cm - 50 m)

Pastabos:

1. Urbanistinės vietovės vertingosios savybės (išskyrus dominantes ir išskirtines), vietovės urbanistinę struktūrą sudarantys objektai, vertingųjų savybių požymių turintys objektai ir vietovėje esantys kiti objektai nenustatomi ir nežymimi kultūros paveldo objektų, esančių šioje vietovėje, teritorijose. Taip pat nežymimos tų kultūros paveldo objektų teritorijose esančios vertingosios savybės.
2. Menkaverčiai, laikini, neturintys kapitalinių konstrukcijų statiniai nežymimi ir priskirtini teritorijoje esantiems kitiems objektams.
3. Urbanistinės struktūros objektų amžius cenzo neatitinkantys tūriniai – ordviniai elementai (pvz. priestatai, fasadų ar stogo detalės, stogo šlaitų nuolydžio pakeitimai, fasadų apmūrijimai ir pan.) urbanistinės struktūros objektų tūriui nepriskiriami.
4. Vietovės apibrėžtų ribų posūkio taškų koordinatės nurodytos 2 lape

Teritorijos plotas - 348099 m²

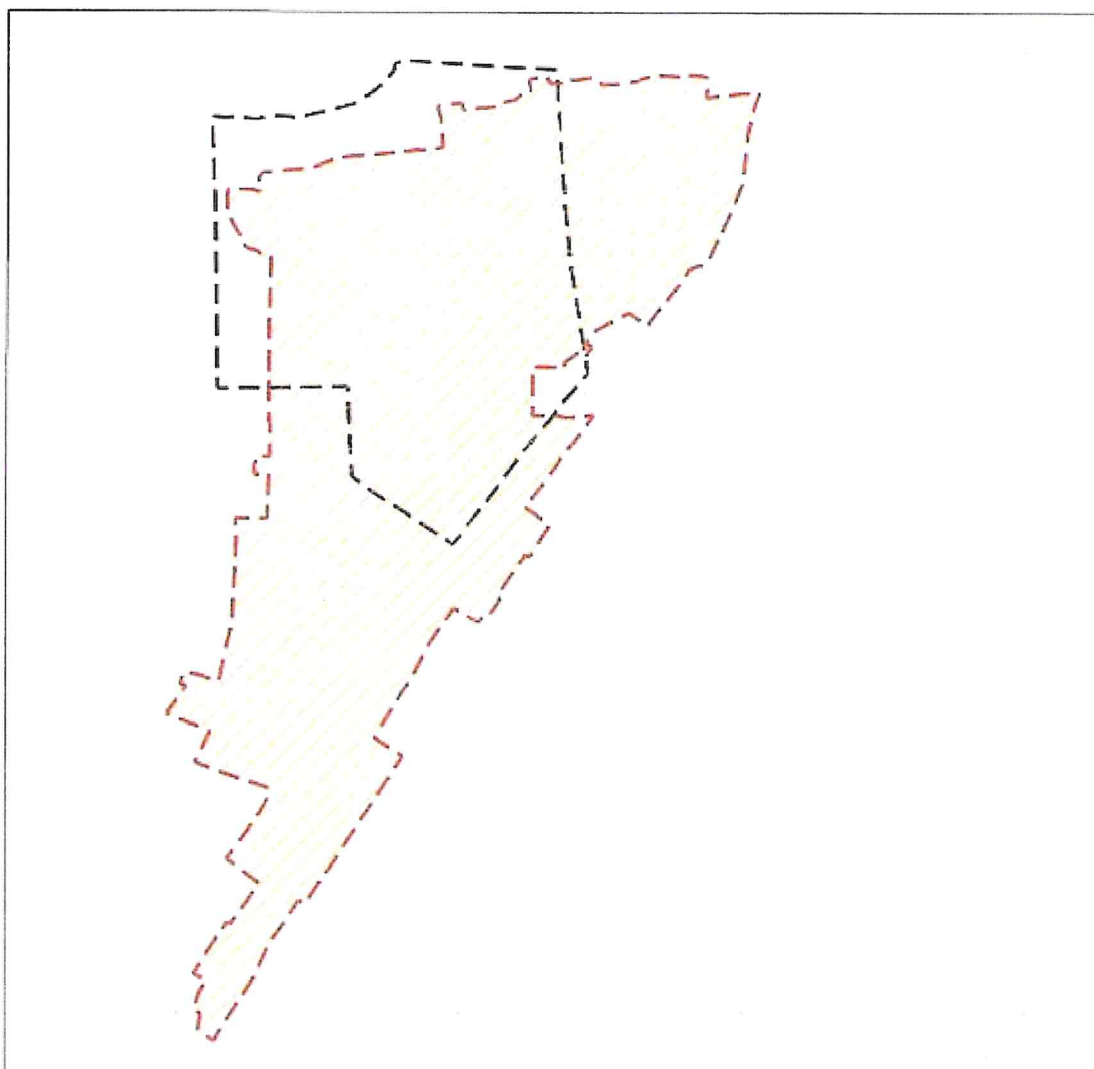
Sutartiniai ženklai:

-  Nekilnojamosios kultūros vertybės apibrėžtos teritorijos ribos
-  Unikalus numeris
-  Nekilnojamojo kultūros paveldo objektų apibrėžtos teritorijų ribos

IGNALINOS MIESTO ISTORINĖ DALIS (17082, UV 13)


APIBRĖŽTŲ TERITORIJOS BEI APSAUGOS ZONOS RIBŲ PLANAS, 14 LAPAS. RIBŲ POKYČIŲ BRĖŽINYS

Ignalinos m., Ignalinos raj. sav.



M 1 : 5 000 (vienas cm - 50 m)

Sutartiniai ženklai:

 Nekilnojamosios kultūros vertybes apibrėžtos teritorijos ribos

Pastaba: Keičiamos nekilnojamosios kultūros vertybes ribos

