



PAGALBOS TARNYBA - DINGUSIŲ ŽMONIŲ ŠEIMŲ PARAMOS CENTRAS

KAIP
ATPAŽINTI?

KAIP
ELGTIS?

KUR
KREIPTIS?

*...nukentėjus nuo
nusikaltimo?*

Projektą finansuoja:




Lietuvos Respublikos
socialinės apsaugos
ir darbo ministerija




Mes, Dingusių žmonių šeimų paramos centras, galime padėti


Dingusių žmonių šeimų paramos centras, įkurtas 1996 m. be žinios dingusių žmonių tėvų ir artimųjų iniciatyva, siekia užtikrinti, kad kiekvienas nukentėjęs asmuo gautų būtinas pagalbą ir paramos priemones. Šiandien mes aktyviai plečiame savo veiklą, kad suteiktume visapusišką pagalbą ne tik dingusių žmonių artimiesiems, bet ir visiems asmenims, nukentėjusiems nuo nusikaltimų. Mūsų tikslas – sumažinti nusikaltimų aukų skaičių ir užtikrinti, kad visi, kurie galėjo tapti nusikaltimų aukomis gautų reikalingą psichologinę, teisinę ir socialinę pagalbą.

Mus rasite:


 Laisvės pr. 60-718, LT-05103, Vilnius


 www.missing.lt

 centras@missing.lt

 Dingusių žmonių šeimų paramos centras

Kontaktai:

 +370 687 08 653 *darbo dienomis* 09:00 - 17:00

 0 800 261 61 09:00 - 16:00 *nemokama linija*
darbo dienomis

NUKENTĖJOTE AR GALĖJOTE NUKENTĖTI NUO NUSIKALTIMO? GALITE KREIPTIS PAGALBOS, JEI PATYRĖTE:

- Fizinį smurtą ar sveikatos sutrikdymą (BK 129, 135, 138);
- Seksualinio pobūdžio prievartą ar priekabiavimą (BK 149-152);
- Turto atėmimą ar žalą: vagystę, plėšimą, turto prievartavimą, sunaikinimą (BK 178, 180, 181, 187);
- Apgaulę ar pasisavinimą: sukčiavimą, turto pasisavinimą, klastojimą (BK 182, 183, 215);
- Psichologinį smurtą: šmeižtą, įžeidimą, diskriminaciją (BK 154, 155, 232);
- Nepilnamečių nepriežiūrą ar išnaudojimą (BK 166);
- Pareigūnų piktnaudžiavimą ar neveiklumą (BK 228, 229);

*...ir kitus Lietuvos Respublikos
baudžiamojo kodekso pažeidimus.*



NELIKITE VIENI, MES GALIME PADĖTI:

SOCIALINĖ PAGALBA

Padedame spręsti kasdienes problemas po nusikaltimo: dėl būsto, finansų, dokumentų ar įstaigų. Informuojame apie galimą paramą ir lydime sudėtingose situacijose

PSICHOLOGINĖ PAGALBA

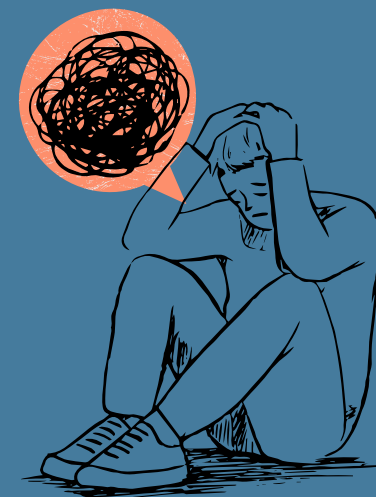
Suteikiame emocinę paramą, padedame įveikti šoką, baimę ar kaltės jausmą. Tai daro patyrę specialistai saugioje ir palaikančioje aplinkoje

TEISINĖ PAGALBA

Paaiškiname jūsų teises, padedame pasiruošti pareiškimams ar procesams. Esant poreikiui tarpininkaujame su teisėsaugos institucijomis

**Ir kita pagalba pagal individualius
asmens poreikius**

Kaip atpažinti, jeigu kyla dvejonių?



- Kažkas apgaule išviliojo jūsų pinigus, paliko skolų ar pažadėjo paslaugas, bet jų nesuteikė;
- Jūsų turtas buvo pavogtas, sudaužytas ar atimtas jėga;
- Patyrėte smurtą, buvote sumuštas, sužalotas, žeminamas, jums grasinta;
- Buvote verčiamas daryti tai, ko nenorėjote, pavyzdžiui, seksualinio pobūdžio veiksmus;
- Jus įžeidinėjo, žemino, šmeižė viešai ar privačiai;
- Kažkas jus nuolat persekiojo, sekė ar siuntė grasinančias žinutes;
- Jūsų duomenys buvo suklastoti arba panaudoti be jūsų žinios;
- Prieš jus piktybiškai elgėsi dėl jūsų tautybės, odos spalvos, lyties, orientacijos ar kitų savybių;
- Esate paliktas be priežiūros ar patyręs netinkamą elgesį nepilnametis arba jo globėjas.