

# Medžio informacija

---

## Pagrindinė informacija

Projektas:	Kazokinės k., Ignalinos rajonas
Vietovė:	Kelias į dvarvietę
Plotas:	Dešinė pusė
Numeris vietoje:	7
Rūšis:	Acer platanoides (Paprastasis klevas)
Ilguma:	26.20844800
Platuma:	55.28936886
Patikros data:	6/18/2025

## Nuoroda į žemėlapi

<http://maps.google.com/maps?ll=55.28936886,26.20844800&mapz=20&q=55.28936886,26.20844800>

## Dendrometrija

Aukštis	16.0 m
Lajos skersmuo	11.0 m
Kamieno skersmuo	72 cm
Kamieno apimtis	226 cm

## Vertinimai

Gyvybingumas	3 - Smarkiai sumažėjęs
Stabilumas	3 - Smarkiai pablogėjęs
Būklė	3 - Labai pablogėjusi
Parko vertė	2 - Smarkiai sutrikdyta būklė, lajos netektis mažiau kaip 95%, žemas gyvybingumas, stipriai sutrikdytas stabilumas
Estetinė vertė	2 - Medžių alėjos dalis
Amžiaus klasė	4 - Brandus medis
Perspektyva	c - neperspektyvus, numatomas šalinimui
Bendra būklė	5 - Pažeistas medis, numatytas šalinti

## Pastaba

Šaknyno pažeidimas/i. Įtariama šaknyno infekcija. Kamieno pagrindo infekcija Pagrindinio išsišakojimo defektas. Pagrindinio išsišakojimo infekcija. Didžiulė kamieno infekcija. Sausos šakos lajoje. Stambios sausos šakos lajoje. Nesubalansuota laja Asimetriška laja

## Darbai

Technologija	S-KPP - M RTKZ Medžiai - šalinimas: rigingas taikant į kritimo zoną
Pirmenybė	1 - Aukšto prioriteto priemonės
Statusas	siūloma
Pastaba	Rekomenduojamas keltuvus 26 m

**Foto**

Foto 2025 (18. 6., 11-40-17)



Foto 2025 (18. 6., 11-40-40)

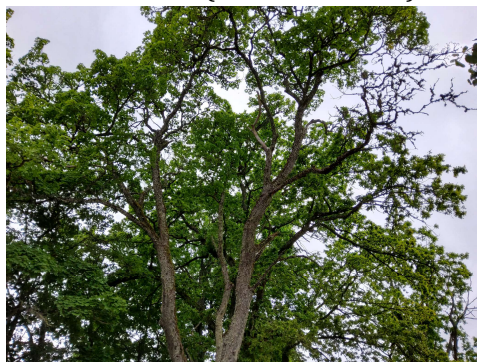


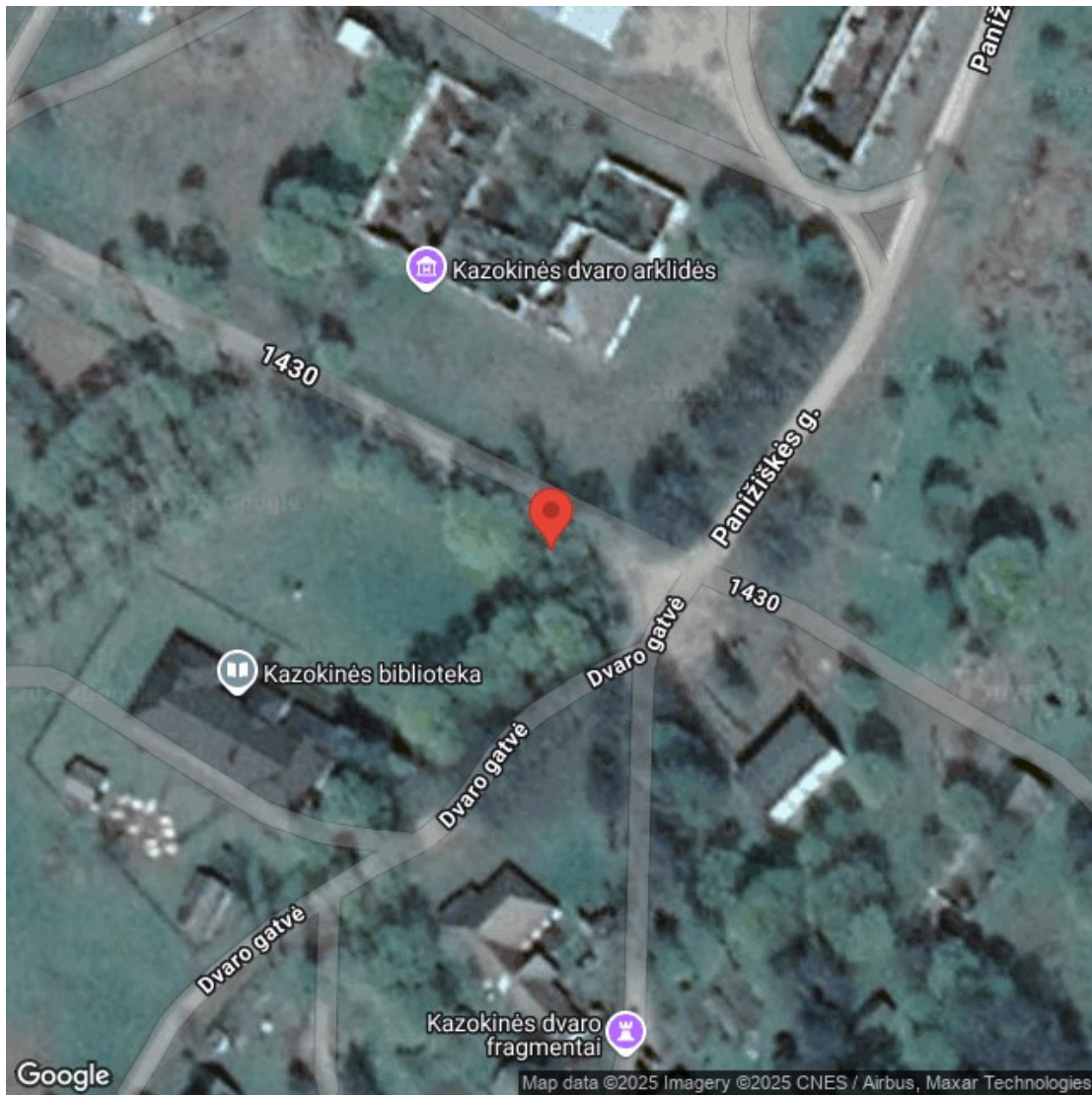
Foto 2025 (18. 6., 11-40-57)



Foto 2025 (18. 6., 11-41-11)



## Žemėlapis



# Medžio informacija

---

## Pagrindinė informacija

Projektas:	Kazokinės k., Ignalinos rajonas
Vietovė:	Kelias į dvarvietę
Plotas:	Kairė pusė
Numeris vietoje:	1
Rūšis:	Quercus robur (Paprastasis ažuolas)
Ilguma:	26.20847583
Platuma:	55.28950326
Patikros data:	6/18/2025

## Nuoroda į žemėlapi

<http://maps.google.com/maps?ll=55.28950326,26.20847583&map=z=20&q=55.28950326,26.20847583>

## Dendrometrija

Aukštis	18.0 m
Lajos skersmuo	6.0 m
Kamieno skersmuo	86 cm
Kamieno apimtis	270 cm

## Vertinimai

Gyvybingumas	4 - Likučiai
Stabilumas	4 - Stipriai sutrikdytas
Būklė	4 - Smarkiai sutrikdyta
Parko vertė	2 - Smarkiai sutrikdyta būklė, lajos netektis mažiau kaip 95%, žemas gyvybingumas, stipriai sutrikdytas stabilumas
Estetinė vertė	2 - Medžių alėjos dalis
Amžiaus klasė	3 - Vidutinės brandos medis
Perspektyva	c - neperspektyvus, numatomas šalinimui
Bendra būklė	5 - Pažeistas medis, numatytas šalinti

## Pastaba

Šaknyno pažeidimas/i. Įtariama šaknyno infekcija. Kamieno pagrindo infekcija Didžiulė kamieno infekcija. Netinkamas genėjimas Didelės genėjimo žaizdos. Sausos šakos lajoje. Stambios sausos šakos lajoje. Nesubalansuota laja

## Darbai

Technologija	S-KV - M ŠBTKZ Medžiai - šalinimas be taikymo į kritimo zoną
Pirmenybė	1 - Aukšto prioriteto priemonės
Statusas	siūloma

## Susiję organizmai

Organizmas	Laetiporus sulphureus (Bul.: Fr.) Murrill
Skaičius	6
Nustatymo data	6/18/2025
Paplitimas	A
Vieta	kamienas
Aprašymas	Pernykščiai vaiskūniai aplink visą kamieną 1 m aukštyje.
Organizmas	Phytophthora spp.
Skaičius	1
Nustatymo data	6/18/2025
Paplitimas	R
Vieta	kamieno pagrindas
Aprašymas	Priekelminėje dalyje š/r dalyje.

**Foto**

Foto 2025 (18. 6., 11-47-7)



Foto 2025 (18. 6., 11-47-18)



Foto 2025 (18. 6., 11-47-30)



Foto 2025 (18. 6., 11-47-40)



Foto 2025 (18. 6., 11-47-49)



Foto 2025 (18. 6., 11-50-42)



Foto 2025 (18. 6., 11-50-53)



Foto 2025 (18. 6., 11-52-27)





## Žemėlapis



# Medžio informacija

---

## Pagrindinė informacija

Projektas:	Kazokinės k., Ignalinos rajonas
Vietovė:	Kelias į dvarvietę
Plotas:	Kairė pusė
Numeris vietoje:	2
Rūšis:	Acer platanoides (Paprastasis klevas)
Ilguma:	26.20630391
Platuma:	55.29016039
Patikros data:	6/18/2025

## Nuoroda į žemėlapi

<http://maps.google.com/maps?ll=55.29016039,26.20630391&map=z=20&q=55.29016039,26.20630391>

## Dendrometrija

Aukštis	18.0 m
Lajos skersmuo	12.0 m
Kamieno skersmuo	83 cm
Kamieno apimtis	261 cm

## Vertinimai

Gyvybingumas	3 - Smarkiai sumažėjęs
Stabilumas	4 - Stipriai sutrikdytas
Būklė	3 - Labai pablogėjusi
Parko vertė	2 - Smarkiai sutrikdyta būklė, lajos netektis mažiau kaip 95%, žemas gyvybingumas, stipriai sutrikdytas stabilumas
Estetinė vertė	2 - Medžių alėjos dalis
Amžiaus klasė	4 - Brandus medis
Perspektyva	c - neperspektyvus, numatomas šalinimui
Bendra būklė	5 - Pažeistas medis, numatytas šalinti

## Pastaba

Šaknyno pažeidimas/i. Įtariama šaknyno infekcija. Kamieno pagrindo infekcija Didžiulė kamieno infekcija. Pagrindinio išsišakojimo defektas. Pagrindinio išsišakojimo infekcija. Nesubalansuota laja Sausos šakos lajoje. Stambios sausos šakos lajoje.

## Darbai

Technologija	S-KPP - M RTKZ Medžiai - šalinimas: rigingas taikant į kritimo zoną
Pirmenybė	1 - Aukšto prioriteto priemonės
Statusas	siūloma
Pastaba	Rekomenduojamas keltuvus 21 m

**Foto**

Foto 2025 (18. 6., 11-55-21)



Foto 2025 (18. 6., 11-55-38)



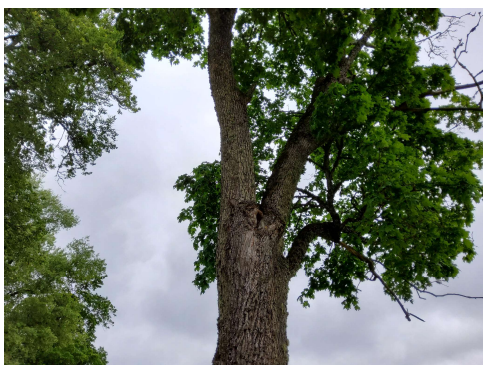
Foto 2025 (18. 6., 11-56-3)



Foto 2025 (18. 6., 11-56-19)



Foto 2025 (18. 6., 11-57-38)



## Žemėlapis



# Medžio informacija

---

## Pagrindinė informacija

Projektas:	Kazokinės k., Ignalinos rajonas
Vietovė:	Kelias į dvarvietę
Plotas:	Kairė pusė
Numeris vietoje:	3
Rūšis:	Acer platanoides (Paprastasis klevas)
Ilguma:	26.20575607
Platuma:	55.29028525
Patikros data:	6/18/2025

## Nuoroda į žemėlapi

<http://maps.google.com/maps?ll=55.29028525,26.20575607&mapz=20&q=55.29028525,26.20575607>

## Dendrometrija

Aukštis	9.0 m
Lajos skersmuo	7.0 m
Kamieno skersmuo	38 cm
Kamieno apimtis	119 cm

## Vertinimai

Gyvybingumas	2 - Pastebimai sumažėjęs
Stabilumas	4 - Stipriai sutrikdytas
Būklė	3 - Labai pablogėjusi
Parko vertė	3 - Labai pablogėjusi būklė, lajos netekimas iki 40%, smarkiai sumažėjęs gyvybingumas ir smarkiai pablogėjęs stabilumas
Estetinė vertė	2 - Medžių alėjos dalis
Amžiaus klasė	2 - Jaunas medis
Perspektyva	c - neperspektyvus, numatomas šalinimui
Bendra būklė	5 - Pažeistas medis, numatytas šalinti

## Pastaba

Užgožtas medis. Šaknyno pažeidimas/i. Įtariama šaknyno infekcija. Didžiulė kamieno infekcija. Kamieno pažeidimas/i. Nesubalansuota laja Asimetriška laja

## Darbai

Technologija	S-KV - M ŠBTKZ Medžiai - šalinimas be taikymo į kritimo zoną
Pirmenybė	1 - Aukšto prioriteto priemonės
Statusas	siūloma

## Foto

Foto 2025 (18. 6., 12-1-24)



Foto 2025 (18. 6., 12-1-36)



Foto 2025 (18. 6., 12-1-48)



## Žemėlapis



# Medžio informacija

---

## Pagrindinė informacija

Projektas:	Kazokinės k., Ignalinos rajonas
Vietovė:	Kelias į dvarvietę
Plotas:	Kairė pusė
Numeris vietoje:	4
Rūšis:	Acer platanoides (Paprastasis klevas)
Ilguma:	26.20564945
Platuma:	55.29031751
Patikros data:	6/18/2025

## Nuoroda į žemėlapi

<http://maps.google.com/maps?ll=55.29031751,26.20564945&map=z=20&q=55.29031751,26.20564945>

## Dendrometrija

Aukštis	16.0 m
Lajos skersmuo	5.0 m
Kamieno skersmuo	52 cm
Kamieno apimtis	163 cm

## Vertinimai

Gyvybingumas	2 - Pastebimai sumažėjęs
Stabilumas	4 - Stipriai sutrikdytas
Būklė	3 - Labai pablogėjusi
Parko vertė	3 - Labai pablogėjusi būklė, lajos netekimas iki 40%, smarkiai sumažėjęs gyvybingumas ir smarkiai pablogėjęs stabilumas
Estetinė vertė	2 - Medžių alėjos dalis
Amžiaus klasė	2 - Jaunas medis
Perspektyva	c - neperspektyvus, numatomas šalinimui
Bendra būklė	5 - Pažeistas medis, numatytas šalinti

## Pastaba

Šaknyno pažeidimas/i. Kamieno pagrindo infekcija Didžiulė kamieno infekcija. Sausos šakos lajoje. Stambios sausos šakos lajoje. Nesubalansuota laja Asimetriška laja

## Darbai

Technologija	S-KPP - M RTKZ Medžiai - šalinimas: rigingas taikant į kritimo zoną
Pirmenybė	1 - Aukšto prioriteto priemonės
Statusas	siūloma
Pastaba	Rekomenduojamas keltuvus 26 m

## Foto

Foto 2025 (18. 6., 12-3-54)

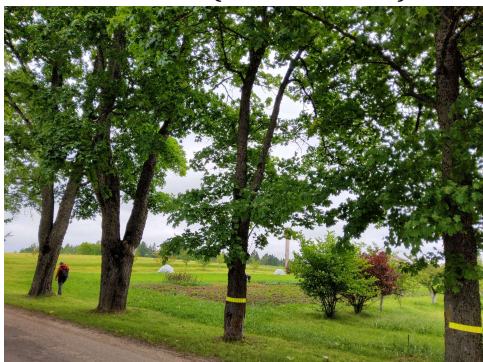


Foto 2025 (18. 6., 12-4-17)



Foto 2025 (18. 6., 12-4-49)



## Žemėlapis

